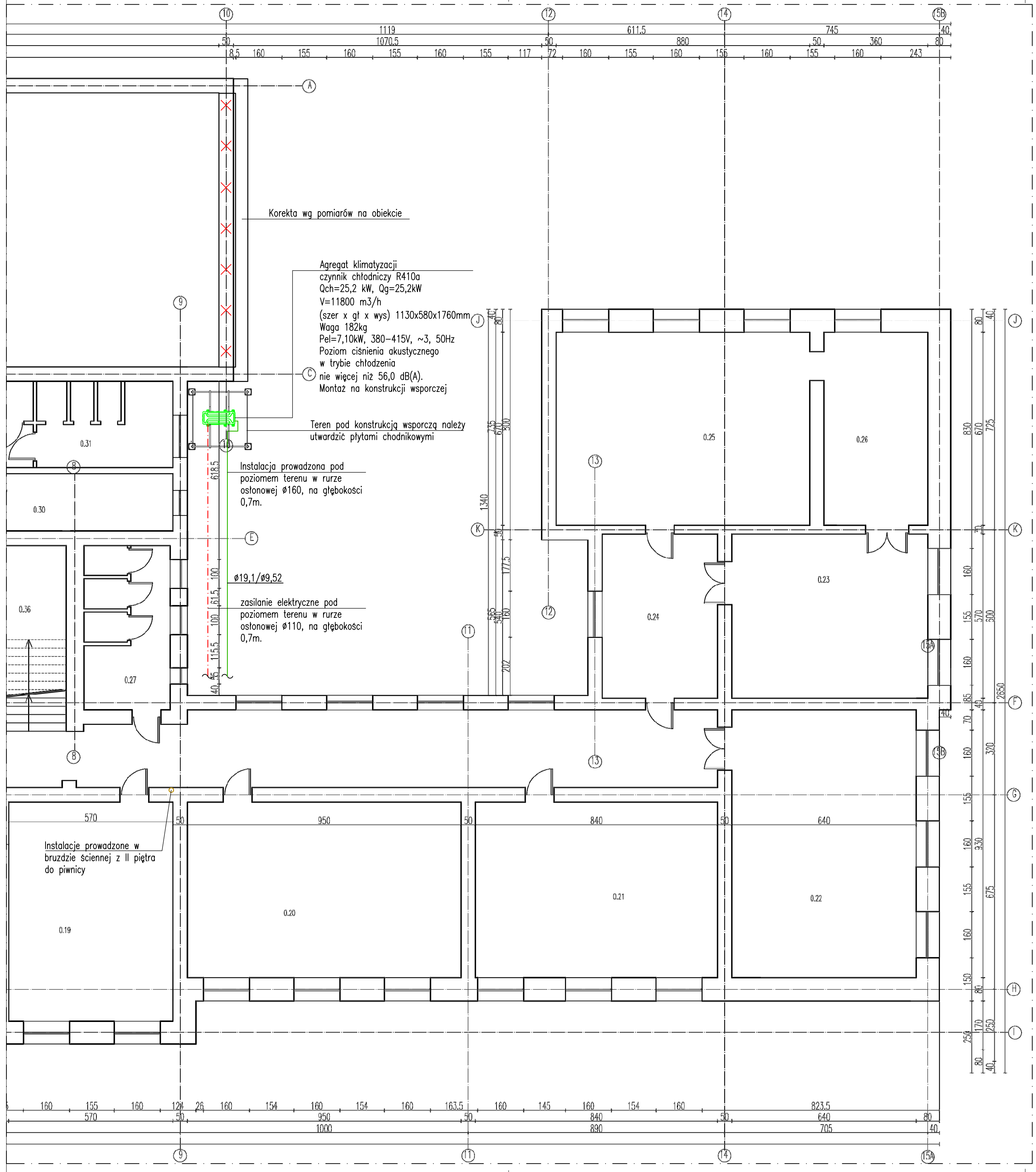
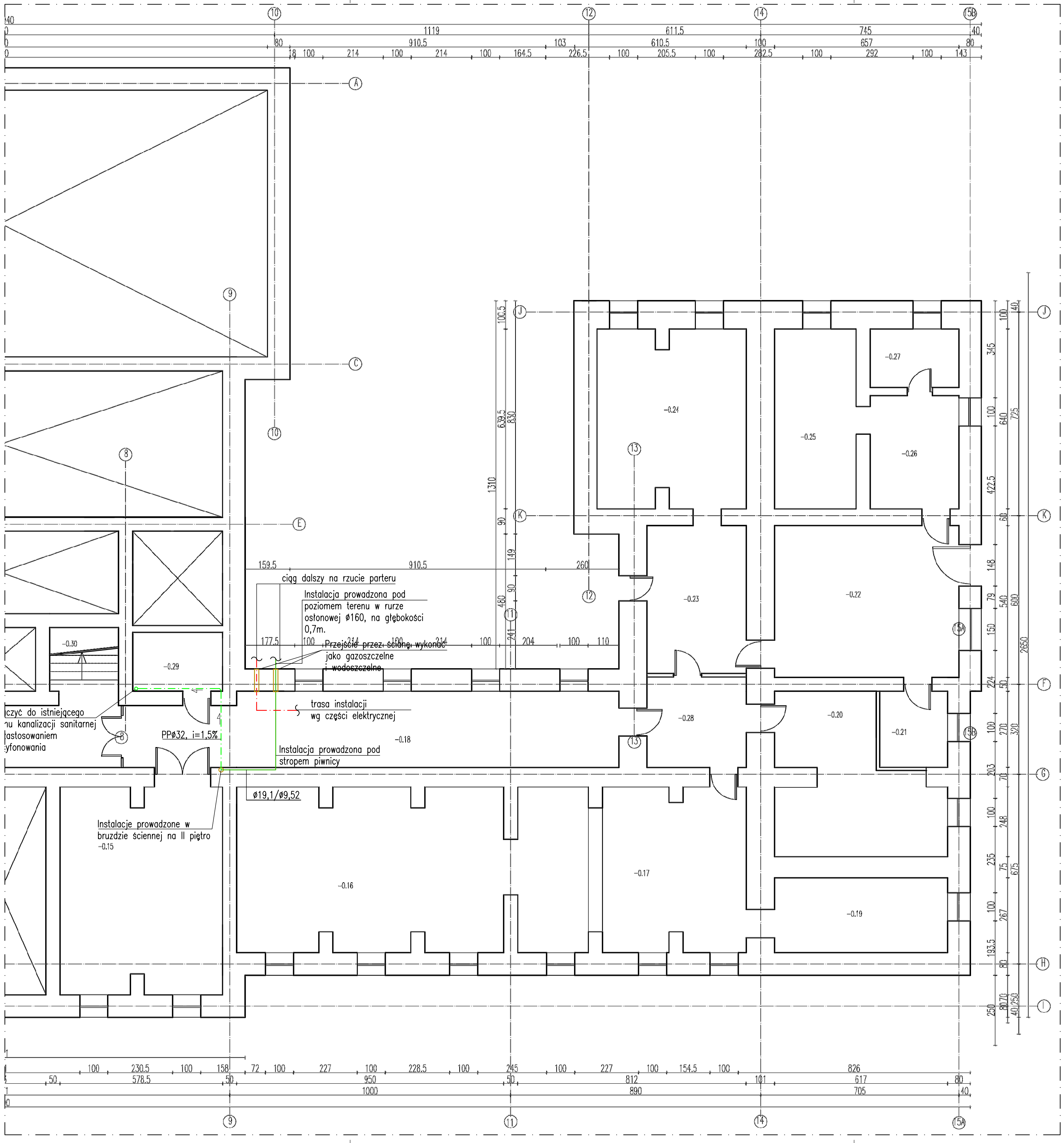


RZUT PARTERU



RZUT PIWNICY



OBJAŚNIENIA:

- instalacja freonowa
- instalacja odprowadzenia skroplin
- jednostka wewnętrzna klimatyzacji
- jednostka zewnętrzna klimatyzacji
- nastawnik temperatury (sterownik) klimatyzatorów KL, montaż ok. h=1,50 m, odczyt temperatury z sali

UWAGA:
Przejścia przewodów instalacji klimatyzacji oraz rurociągów w miejscu przejścia przez elementy oddzielenia przeciwpożarowego należy zabezpieczyć do odporności ogniowej przegrody.
Instalacje freonowe wykonać z rur miedzianych łączonych lutem twardym. Instalacje wykonywać zgodnie z zaleceniami producenta.
Należy sprawdzić drożność istniejącej instalacji wentylacji grawitacyjnej.
Przed przystąpieniem do realizacji prac należy sprawdzić rzędne instalacji prowadzonej pod terenem. W przypadku kolizji z innymi instalacjami, kolizje rozwiązać bezpośrednio na budowie.

INWESTYCJA
Projekt klimatyzacji sali konferencyjnej w budynku Małopolskiego Centrum Doskonalenia Nauczycieli.

INWESTOR
Małopolskie Centrum Doskonalenia Nauczycieli.
ul. Lubelska 23, 30-003 Kraków

ETAP OPRACOWANIA PROJEKT ARCHITEKTONICZNO-BUDOWLANY

BRANŻA SANITARNA

JEDNOSTKA PROJEKTOWA
ZESPÓŁ USŁUG PROJEKTOWYCH
INŻYNIERIA
ul. Józefów 11/4, 30-039 Kraków
tel. 608-461-344, email: biuro@zpi.com.pl

FUNKCJA IMIĘ I NAZWISKO NR UPR. PODPIS
PROJEKTOWAŁ mgr inż. Grzegorz Magdziarczyk
OPRACOWAŁ mgr inż. Krystyna Spytek-Wyroba
SPRAWDZIŁ mgr inż. Konrad Sempłowski

TREŚĆ RYSUNKU INSTALACJA KLIMATYZACJI, RZUT PIWNICY I PARTERU
PODZIAŁKA 1:100

DATA OPRACOWANIA LIPIEC 2023

BRANŻA NR RYSUNKU KL-01

REWIZJA 0